

Bevölkerung der Stadt Schweinfurt am 31.12.2017

Kleinräumige Gliederung	Bevölkerung der Stadt Schweinfurt am 31.12.2017												
	Deutsche			Ausländer			Gesamt						
	männlich	weiblich	gesamt	männlich	weiblich	gesamt	männlich	weiblich	gesamt	davon Doppelstaatler			
									männlich	weiblich	gesamt	%-Anteil an der Gesamtbevölkerung	
11 Altstadt	989	1.058	2.047	374	271	645	1.363	1.329	2.692	82	96	178	6,61%
12 Innenstadt West	1.394	1.507	2.901	812	710	1.522	2.206	2.217	4.423	333	355	688	15,56%
13 Innenstadt Nord	1.476	1.622	3.098	566	497	1.063	2.042	2.119	4.161	254	261	515	12,38%
21 Bergl	3.425	3.826	7.251	969	943	1.912	4.394	4.769	9.163	1.030	1.146	2.176	23,75%
22 Musikerviertel	1.208	1.154	2.362	454	383	837	1.662	1.537	3.199	298	333	631	19,72%
31 Nordwestl. Stadtteil	1.240	1.376	2.616	844	460	1.304	2.084	1.836	3.920	256	283	539	13,75%
32 Gartenstadt	1.287	1.321	2.608	137	121	258	1.424	1.442	2.866	136	142	278	9,70%
33 Nördlicher Stadtteil	1.215	1.430	2.645	231	219	450	1.446	1.649	3.095	254	241	495	15,99%
34 Haardt	769	826	1.595	86	92	178	855	918	1.773	148	170	318	17,94%
35 Eselshöhe	1.229	1.207	2.436	63	65	128	1.292	1.272	2.564	178	186	364	14,20%
41 Hochfeld-Steinberg	2.109	2.483	4.592	263	238	501	2.372	2.721	5.093	246	274	520	10,21%
42 Nordöstl. Stadtteil	1.129	1.317	2.446	111	102	213	1.240	1.419	2.659	115	122	237	8,91%
43 Deutschhof Süd	828	907	1.735	58	75	133	886	982	1.868	233	248	481	25,75%
44 Deutschhof Mitte	603	666	1.269	90	87	177	693	753	1.446	195	219	414	28,63%
45 Deutschhof Ost	406	430	836	44	44	88	450	474	924	119	114	233	25,22%
46 Deutschhof Nord	436	468	904	39	30	69	475	498	973	63	73	136	13,98%
47 Deutschhof Zeilbaum	376	378	754	8	13	21	384	391	775	43	45	88	11,35%
51 Schweinfurt-Süd	82	137	219	13	7	20	95	144	239	9	11	20	8,37%
52 Schweinfurt-Süd-Hafen	5	1	6	2	0	2	7	1	8	0	0	0	0,00%
53 SW-Baggersee Umgem.	0	0	0	2	2	4	2	2	4	0	0	0	0,00%
54 Maintal	1	1	2	0	0	0	1	1	2	0	0	0	0,00%
61 Oberndorf-Süd	513	481	994	79	73	152	592	554	1.146	66	45	111	9,69%
62 Oberndorf-Mitte	561	525	1.086	146	129	275	707	654	1.361	106	77	183	13,45%
nicht zuzuordnen	91	92	183	15	11	26	106	103	209	81	130	211	
Summe	21.372	23.213	44.585	5.406	4.572	9.978	26.778	27.785	54.563	4.245	4.571	8.816	16,16%

Gesamtbevölkerung (Stand: 31.12.2017)

Kleinräumige Gliederung	ges	% Anteil zur Gesamtbevö- lkerung	0 - unter 3 Jahre			3 - unter 6 Jahre			6 - unter 15 Jahre			15 - unter 18 Jahre			18 - unter 25 Jahre			25 - unter 30 Jahre			30 - unter 40 Jahre			40 - unter 50 Jahre			50 - unter 65 Jahre			65 und älter		
			m	w	ges	m	w	ges	m	w	ges	m	w	ges	m	w	ges	m	w	ges	m	w	ges	m	w	ges	m	w	ges			
			11 Altstadt	2.692	4,9%	34	37	71	26	33	59	76	58	134	21	24	45	137	106	243	143	111	254	246	162	408	167	155	322	271	258	529
12 Innenstadt West	4.423	8,1%	74	65	139	83	64	147	175	190	365	69	56	125	237	245	482	251	187	438	339	311	650	268	238	506	369	331	700	341	530	871
13 Innenstadt Nord	4.161	7,6%	64	71	135	74	56	130	151	145	296	42	53	95	246	215	461	225	188	413	340	310	650	221	246	467	379	382	761	300	453	753
21 Bergl	9.163	16,8%	163	118	281	129	139	268	373	409	782	125	125	250	354	301	655	296	286	582	556	508	1.064	529	552	1.081	944	981	1.925	925	1.350	2.275
22 Musikerviertel	3.199	5,9%	43	40	83	36	25	61	116	108	224	46	39	85	243	177	420	183	144	327	252	203	455	218	181	399	294	281	575	231	339	570
31 Nordwestl. Stadtteil	3.920	7,2%	65	58	123	55	63	118	150	133	283	58	45	103	405	192	597	235	139	374	283	215	498	218	184	402	342	372	714	273	435	708
32 Gartenstadt	2.866	5,3%	34	43	77	41	31	72	106	88	194	38	35	73	105	94	199	87	91	178	189	172	361	184	158	342	318	339	657	322	391	713
33 Nördlicher Stadtteil	3.095	5,7%	43	35	78	41	41	82	131	123	254	40	46	86	98	98	196	125	105	230	190	178	368	165	159	324	299	305	604	314	559	873
34 Haardt	1.773	3,2%	23	26	49	24	24	48	65	73	138	26	16	42	45	44	89	36	36	72	110	102	212	95	111	206	218	209	427	213	277	490
35 Eselshöhe	2.564	4,7%	54	31	85	40	34	74	116	106	222	48	31	79	69	96	165	85	63	148	182	183	365	158	152	310	332	379	711	208	197	405
41 Hochfeld-Steinberg	5.093	9,3%	61	64	125	55	66	121	187	186	373	75	62	137	164	162	326	141	163	304	251	253	504	293	298	591	552	635	1.187	593	832	1.425
42 Nordöstl. Stadtteil	2.659	4,9%	26	38	64	25	23	48	94	76	170	35	23	58	70	66	136	67	55	122	143	114	257	128	159	287	284	317	601	368	548	916
43 Deutschhof Süd	1.868	3,4%	20	15	35	16	22	38	62	57	119	21	16	37	45	49	94	43	48	91	101	108	209	87	81	168	197	231	428	294	355	649
44 Deutschhof Mitte	1.446	2,7%	21	17	38	21	24	45	54	65	119	26	13	39	46	46	92	41	34	75	87	77	164	70	90	160	145	165	310	182	222	404
45 Deutschhof Ost	924	1,7%	13	7	20	16	12	28	37	25	62	14	5	19	21	29	50	22	19	41	50	55	105	39	38	77	96	106	202	142	178	320
46 Deutschhof Nord	973	1,8%	10	17	27	10	11	21	37	27	64	7	3	10	26	21	47	26	29	55	67	58	125	47	41	88	123	142	265	122	149	271
47 Deutschhof-Zeilbaum	775	1,4%	7	7	14	9	4	13	66	51	117	26	27	53	31	26	57	12	13	25	32	46	78	80	98	178	90	70	160	31	49	80
51 Schweinfurt-Süd	239	0,4%	0	0	0	0	1	1	1	1	2	0	0	0	4	4	8	4	0	4	9	9	18	8	11	19	31	29	60	38	89	127
52 SW-Süd-Hafen	8	0,0%	0	0	0	0	0	0	0	0	0	0	0	0	2	0	2	0	0	0	0	0	0	0	0	0	3	1	4	2	0	2
53 SW-Baggersee	4	0,0%	0	0	0	0	0	0	0	0	0	0	0	0	1	1	2	0	0	0	0	0	0	1	1	2	0	0	0	0	0	0
54 Maintal	2	0,0%	0	0	0	0	0	0	0	0	0	0	0	0	0	0	0	0	0	0	0	0	0	0	1	1	1	1	0	1	0	0
61 Oberndorf-Süd	1.146	2,1%	17	8	25	13	8	21	41	32	73	16	12	28	40	47	87	52	38	90	78	64	142	76	71	147	143	146	289	116	128	244
62 Oberndorf-Mitte	1.361	2,5%	30	15	45	20	20	40	53	62	115	21	20	41	64	51	115	53	40	93	110	105	215	89	76	165	157	141	298	110	124	234
nicht zuzuordnen	209	0,4%	10	8	18	3	4	7	8	9	17	0	4	4	10	9	19	20	28	48	24	14	38	13	11	24	11	12	23	7	4	11
Summe	54.563	100,0%	812	720	1.532	737	705	1.442	2.099	2.024	4.123	754	655	1.409	2.463	2.079	4.542	2.147	1.817	3.964	3.639	3.247	6.886	3.154	3.112	6.266	5.599	5.832	11.431	5.374	7.594	12.968

Bevölkerungsstruktur - Deutsche inkl. Doppelstaatler (Stand: 31.12.2017)

Kleinräumige Gliederung	ges	% zur Bevölk. Im Stadtteil	0 - unter 3 Jahre			3 - unter 6 Jahre			6 - unter 15 Jahre			15 - unter 18 Jahre			18 - unter 25 Jahre			25 - unter 30 Jahre			30 - unter 40 Jahre			40 - unter 50 Jahre			50 - unter 65 Jahre			65 und älter		
			m	w	ges	m	w	ges	m	w	ges	m	w	ges	m	w	ges	m	w	ges	m	w	ges	m	w	ges	m	w	ges	m	w	ges
			11 Altstadt	2.047	80,9%	26	27	53	16	19	35	48	38	86	16	19	35	73	69	142	88	75	163	159	111	270	116	113	229	228	225	453
12 Innenstadt West	2.901	67,6%	45	40	85	63	38	101	116	113	229	44	35	79	112	164	276	157	120	277	213	186	399	117	116	233	261	238	499	266	457	723
13 Innenstadt Nord	3.098	77,6%	42	52	94	56	39	95	114	113	227	32	43	75	155	146	301	165	141	306	224	206	430	134	155	289	298	317	615	256	410	666
21 Bergl	7.251	79,1%	131	93	224	107	115	222	306	326	632	105	107	212	238	224	462	221	223	444	396	317	713	348	351	699	777	840	1.617	796	1.230	2.026
22 Musikerviertel	2.362	76,1%	34	33	67	27	23	50	91	85	176	32	33	65	138	96	234	139	102	241	172	139	311	140	118	258	233	225	458	202	300	502
31 Nordwestl. Stadtteil	2.616	78,9%	39	33	72	28	41	69	109	102	211	39	41	80	111	99	210	104	91	195	147	117	264	143	132	275	275	310	585	245	410	655
32 Gartenstadt	2.608	93,6%	31	39	70	38	24	62	97	81	178	33	31	64	87	77	164	80	84	164	161	155	316	156	129	285	295	320	615	309	381	690
33 Nördlicher Stadtteil	2.645	87,5%	35	26	61	35	37	72	108	98	206	35	39	74	70	79	149	97	88	185	145	136	281	125	116	241	267	264	531	298	547	845
34 Haardt	1.595	89,7%	21	21	42	23	20	43	58	64	122	22	15	37	43	37	80	33	31	64	88	75	163	75	97	172	199	195	394	207	271	478
35 Eselshöhe	2.436	95,1%	51	29	40	40	32	72	112	105	217	46	29	75	62	90	152	77	58	135	170	165	335	146	136	282	326	370	696	199	193	392
41 Hochfeld-Steinberg	4.592	89,6%	51	55	106	43	54	97	171	164	335	71	56	127	122	137	259	109	130	239	205	205	410	244	262	506	521	601	1.122	572	819	1.391
42 Nordöstl. Stadtteil	2.446	89,5%	22	34	56	24	17	41	75	68	143	27	21	48	64	59	123	60	47	107	122	100	222	111	132	243	267	301	568	357	538	895
43 Deutschhof Süd	1.735	93,5%	16	13	29	13	21	34	61	50	111	21	16	37	41	42	83	39	39	78	87	83	170	78	69	147	183	223	406	289	351	640
44 Deutschhof Mitte	1.269	87,3%	15	13	28	17	21	38	50	58	108	21	11	32	38	39	77	34	25	59	71	63	134	50	71	121	133	150	283	174	215	389
45 Deutschhof Ost	836	86,9%	11	6	17	12	10	22	31	23	54	14	5	19	19	25	44	20	16	36	39	43	82	32	29	61	88	97	185	140	176	316
46 Deutschhof Nord	904	93,9%	10	17	27	10	11	21	33	26	59	7	3	10	24	16	40	22	28	50	55	52	107	40	33	73	114	134	248	121	148	269
47 Deutschhof-Zeilbaum	754	96,2%	7	7	14	9	3	12	65	50	115	26	26	52	31	26	57	12	11	23	31	44	75	77	95	172	87	68	155	31	48	79
51 Schweinfurt-Süd	219	89,8%	0	0	0	0	1	1	1	1	2	0	0	0	4	4	8	4	0	4	4	8	12	5	9	14	26	26	52	38	88	126
52 SW-Süd-Hafen	6	27,3%	0	0	0	0	0	0	0	0	0	0	0	0	1	0	1	0	0	0	0	0	0	0	0	0	2	1	3	2	0	2
53 SW-Baggersee	0	0,0%	0	0	0	0	0	0	0	0	0	0	0	0	0	0	0	0	0	0	0	0	0	0	0	0	0	0	0	0	0	0
54 Maintal	2	100,0%	0	0	0	0	0	0	0	0	0	0	0	0	0	0	0	0	0	0	0	0	0	0	1	1	1	0	1	0	0	0
61 Oberndorf-Süd	994	87,6%	14	8	22	9	7	16	35	28	63	15	11	26	35	37	72	39	31	70	68	47	115	60	57	125	131	137	268	107	118	225
62 Oberndorf-Mitte	1.086	81,9%	20	12	32	19	14	33	46	51	97	17	17	34	37	39	76	45	27	72	80	78	158	70	53	123	136	120	256	91	114	205
nicht zuzuordnen	183	389,4%	8	8	16	3	2	5	8	9	17	0	3	3	7	9	16	19	25	44	20	12	32	10	10	20	11	11	22	5	3	8
Summe	44.585	83,8%	629	566	1.195	592	549	1.141	1.735	1.653	3.388	623	561	1.184	1.512	1.514	3.026	1.564	1.392	2.956	2.657	2.342	4.999	2.277	2.284	4.561	4.859	5.173	10.032	4.924	7.179	12.103

Gesamtbevölkerung der Stadt Schweinfurt zum 31.12.2017

54.563

Bevölkerungsstruktur - Ausländer (Stand: 31.12.2017)

Kleinräumige Gliederung	ges	% zur Bevölk. im Stadtteil	0 - unter 3 Jahre			3 - unter 6 Jahre			6 - unter 15 Jahre			15 - unter 18 Jahre			18 - unter 25 Jahre			25 - unter 30 Jahre			30 - unter 40 Jahre			40 - unter 50 Jahre			50 - unter 65 Jahre			65 und älter		
			m	w	ges	m	w	ges	m	w	ges	m	w	ges	m	w	ges	m	w	ges	m	w	ges	m	w	ges	m	w	ges	m	w	ges
			11 Altstadt	645	25,5%	8	10	18	10	14	24	28	20	48	5	5	10	64	37	101	55	36	91	87	51	138	51	42	93	43	33	76
12 Innenstadt West	1.522	35,5%	29	25	54	20	26	46	59	77	136	25	21	46	125	81	206	94	67	161	126	125	251	151	122	273	108	93	201	75	73	148
13 Innenstadt Nord	1.063	26,6%	22	19	41	18	17	35	37	32	69	10	10	20	91	69	160	60	47	107	116	104	220	87	91	178	81	65	146	44	43	87
21 Bergl	1.912	20,9%	32	25	57	22	24	46	67	83	150	20	18	38	116	77	193	75	63	138	160	191	351	181	201	382	167	141	308	129	120	249
22 Musikerviertel	837	27,0%	9	7	16	9	2	11	25	23	48	14	6	20	105	81	186	44	42	86	80	64	144	78	63	141	61	56	117	29	39	68
31 Nordwestl. Stadtteil	1.304	39,3%	26	25	51	27	22	49	41	31	72	19	4	23	294	93	387	131	48	179	136	98	234	75	52	127	67	62	129	28	25	53
32 Gartenstadt	258	9,3%	3	4	7	3	7	10	9	7	16	5	4	9	18	17	35	7	7	14	28	17	45	28	29	57	23	19	42	13	10	23
33 Nördlicher Stadtteil	450	14,9%	8	9	17	6	4	10	23	25	48	5	7	12	28	19	47	28	17	45	45	42	87	40	43	83	32	41	73	16	12	28
34 Haardt	178	10,0%	2	5	7	1	4	5	7	9	16	4	1	5	2	7	9	3	5	8	22	27	49	20	14	34	19	14	33	6	6	12
35 Eselshöhe	128	5,0%	3	2	5	0	2	2	4	1	5	2	2	4	7	6	13	8	5	13	12	18	30	12	16	28	6	9	15	9	4	13
41 Hochfeld-Steinberg	501	9,8%	10	9	19	12	12	24	16	22	38	4	6	10	42	25	67	32	33	65	46	48	94	49	36	85	31	34	65	21	13	34
42 Nordöstl. Stadtteil	213	7,8%	4	4	8	1	6	7	19	8	27	8	2	10	6	7	13	7	8	15	21	14	35	17	27	44	17	16	33	11	10	21
43 Deutschhof Süd	133	7,2%	4	2	6	3	1	4	1	7	8	0	0	0	4	7	11	4	9	13	14	25	39	9	12	21	14	8	22	5	4	9
44 Deutschhof Mitte	177	12,2%	6	4	10	4	3	7	4	7	11	5	2	7	8	7	15	7	9	16	16	14	30	20	19	39	12	15	27	8	7	15
45 Deutschhof Ost	88	9,1%	2	1	3	4	2	6	6	2	8	0	0	0	2	4	6	2	3	5	11	12	23	7	9	16	8	9	17	2	2	4
46 Deutschhof Nord	69	7,2%	0	0	0	0	0	0	4	1	5	0	0	0	2	5	7	4	1	5	12	6	18	7	8	15	9	8	17	1	1	2
47 Deutschhof-Zeilbaum	21	2,7%	0	0	0	0	1	1	1	1	2	0	1	1	0	0	0	0	2	2	1	2	3	3	3	6	3	2	5	0	1	1
51 Schweinfurt-Süd	20	8,2%	0	0	0	0	0	0	0	0	0	0	0	0	0	0	0	0	0	5	1	6	3	2	5	5	3	8	0	1	1	
52 SW-Süd-Hafen	2	9,1%	0	0	0	0	0	0	0	0	0	0	0	0	1	0	1	0	0	0	0	0	0	0	0	0	1	0	1	0	0	0
53 SW-Baggersee	4	0,0%	0	0	0	0	0	0	0	0	0	0	0	0	1	1	2	0	0	0	0	0	0	1	1	2	0	0	0	0	0	0
54 Maintal	0	0,0%	0	0	0	0	0	0	0	0	0	0	0	0	0	0	0	0	0	0	0	0	0	0	0	0	0	0	0	0	0	0
61 Oberndorf-Süd	152	13,4%	3	0	3	4	1	5	6	4	10	1	1	2	5	10	15	13	7	20	10	17	27	16	14	30	12	9	21	9	10	19
62 Oberndorf-Mitte	275	20,7%	10	3	13	1	6	7	7	11	18	4	3	7	27	12	39	8	13	21	30	27	57	19	23	42	21	21	42	19	10	29
nicht zuzuordnen	26	55,3%	2	0	2	0	2	2	0	0	0	0	1	1	3	0	3	1	3	4	4	2	6	3	1	4	0	1	1	2	1	3
Summe	9.978	18,8%	183	154	337	145	156	301	364	371	735	131	94	225	951	565	1.516	583	425	1.008	982	905	1.887	877	828	1.705	740	659	1.399	450	415	865

Bevölkerungsstruktur - Doppelstaatler (auch Spätaussiedler) - Stand: 31.12.2017

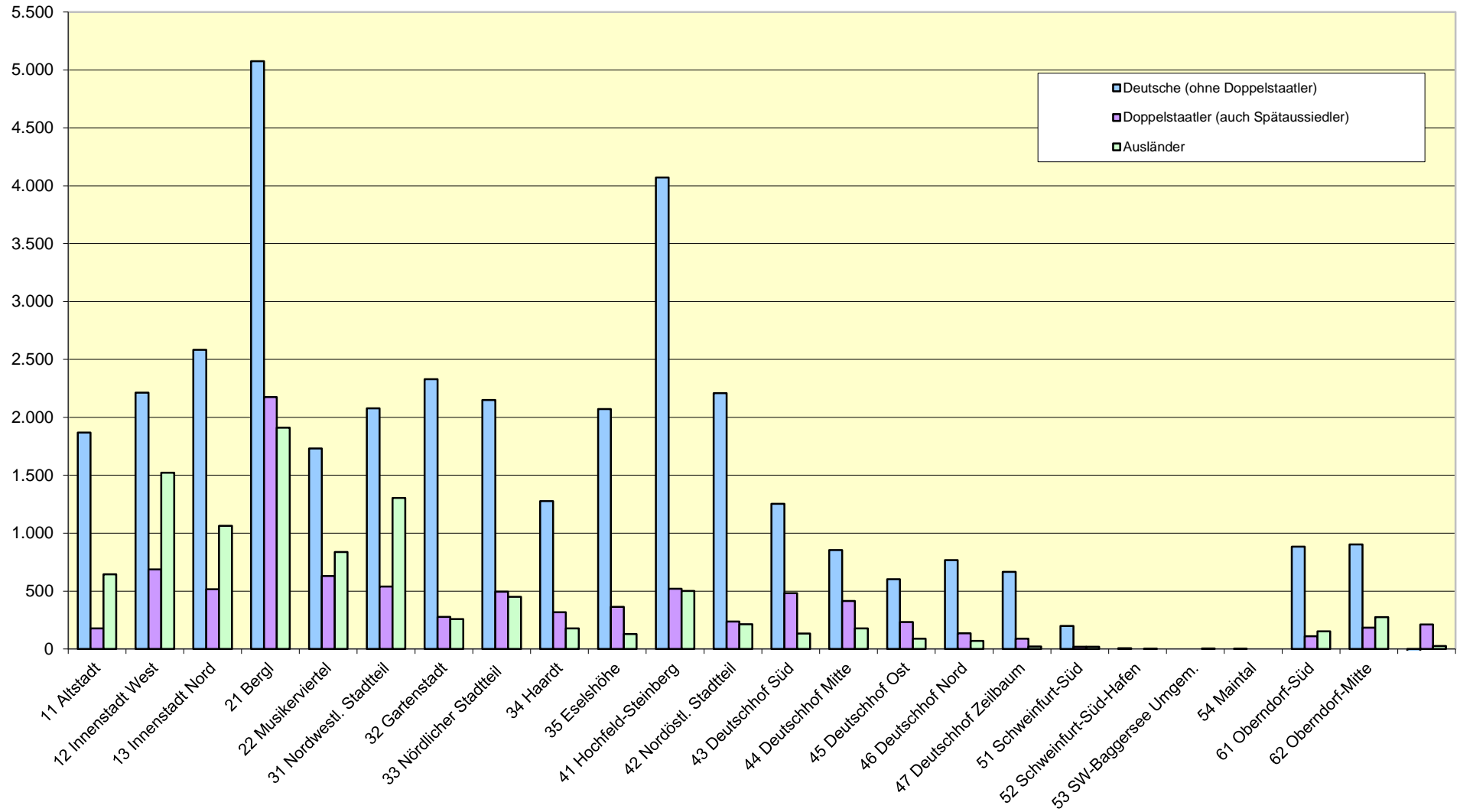
Kleinräumige Gliederung	ges	% zur Bevölkerung im Stadtteil	0 - unter 3 Jahre			3 - unter 6 Jahre			6 - unter 15 Jahre			15 - unter 18 Jahre			18 - unter 25 Jahre			25 - unter 30 Jahre			30 - unter 40 Jahre			40 - unter 50 Jahre			50 - unter 65 Jahre			65 und älter		
			m	w	ges	m	w	ges	m	w	ges	m	w	ges	m	w	ges	m	w	ges	m	w	ges	m	w	ges	m	w	ges	m	w	ges
			11 Altstadt	178	7,0%	10	6	16	4	4	8	9	6	15	1	1	2	9	10	19	7	8	15	15	10	25	6	11	17	6	8	14
12 Innenstadt West	688	16,0%	33	24	57	41	40	81	81	73	154	16	20	36	24	33	57	26	21	47	30	45	75	23	24	47	41	50	91	18	25	43
13 Innenstadt Nord	515	12,9%	24	21	45	18	16	34	46	57	103	13	7	20	26	20	46	25	22	47	35	30	65	14	22	36	36	39	75	17	27	44
21 Bergl	2.176	23,8%	84	64	148	72	81	153	189	183	372	30	40	70	46	52	98	63	62	125	143	115	258	86	120	206	205	250	455	112	179	291
22 Musikerviertel	631	20,3%	15	18	33	22	18	40	39	47	86	8	9	17	23	22	45	22	22	44	48	39	87	23	27	50	51	59	110	47	72	119
31 Nordwestl. Stadtteil	539	16,3%	12	23	35	20	25	45	36	31	67	5	4	9	18	15	33	24	18	42	32	24	56	25	22	47	43	53	96	41	68	109
32 Gartenstadt	278	10,0%	9	11	20	8	5	13	17	21	38	1	3	4	9	5	14	10	7	17	28	31	59	14	5	19	23	29	52	17	25	42
33 Nördlicher Stadtteil	495	16,4%	15	13	28	17	14	31	45	32	77	7	8	15	10	18	28	17	16	33	45	30	75	28	20	48	39	43	82	31	47	78
34 Haardt	318	17,9%	10	14	24	15	10	25	26	29	55	2	8	10	11	6	17	9	8	17	19	27	46	14	22	36	31	33	64	11	13	24
35 Eselshöhe	364	14,2%	23	12	15	11	14	29	31	27	58	2	5	7	7	10	17	7	14	21	36	37	73	27	24	51	23	28	51	11	15	26
41 Hochfeld-Steinberg	520	10,1%	17	22	39	17	21	38	41	28	69	7	4	11	15	15	30	17	16	33	36	41	77	22	32	54	51	64	115	23	31	54
42 Nordöstl. Stadtteil	237	8,7%	7	9	16	8	5	13	20	18	38	2	2	4	6	6	12	8	8	16	21	21	42	10	11	21	15	22	37	18	20	38
43 Deutschhof Süd	481	25,9%	8	7	15	8	10	18	27	17	44	4	1	5	10	12	22	17	10	27	37	35	72	22	32	54	73	79	152	27	45	72
44 Deutschhof Mitte	414	28,5%	11	6	17	14	22	36	20	23	43	3	3	6	20	8	28	17	15	32	29	34	63	20	25	45	43	48	91	18	35	53
45 Deutschhof Ost	233	24,2%	6	7	13	8	5	13	15	8	23	3	1	4	9	10	19	9	8	17	23	14	37	5	14	19	26	32	58	15	15	30
46 Deutschhof Nord	136	14,1%	2	7	9	4	4	8	5	7	12	2	0	2	1	3	4	9	6	15	12	8	20	6	5	11	18	24	42	4	9	13
47 Deutschhof-Zeilbaum	88	11,2%	3	0	3	1	3	4	10	7	17	0	0	0	1	1	2	3	5	8	5	7	12	8	14	22	10	4	14	2	4	6
51 Schweinfurt-Süd	20	8,2%	0	1	1	0	0	0	0	0	0	0	0	0	2	0	2	2	1	3	0	1	1	0	0	0	1	3	4	4	5	9
52 SW-Süd-Hafen	0	0,0%	0	0	0	0	0	0	0	0	0	0	0	0	0	0	0	0	0	0	0	0	0	0	0	0	0	0	0	0	0	0
53 SW-Baggersee	0	0,0%	0	0	0	0	0	0	0	0	0	0	0	0	0	0	0	0	0	0	0	0	0	0	0	0	0	0	0	0	0	0
54 Maintal	0	0,0%	0	0	0	0	0	0	0	0	0	0	0	0	0	0	0	0	0	0	0	0	0	0	0	0	0	0	0	0	0	0
61 Oberndorf-Süd	111	9,8%	4	0	4	4	1	5	15	10	25	3	0	3	3	1	4	5	2	7	8	8	16	6	6	12	9	12	21	9	5	14
62 Oberndorf-Mitte	183	13,8%	3	7	10	13	7	20	22	12	34	7	3	10	5	3	8	8	2	10	14	10	24	8	10	18	18	14	32	8	9	17
nicht zuzuordnen	211	448,9%	24	29	53	-6	-15	-25	54	79	133	27	13	40	-24	-12	-36	-20	-11	-31	7	15	22	16	21	37	-14	-22	-36	17	33	50
Summe	8.816	16,6%	320	301	621	299	290	589	748	715	1.463	143	132	275	231	238	469	285	260	545	623	582	1.205	383	467	850	748	872	1.620	465	714	1.179

Gesamtbevölkerung der Stadt Schweinfurt zum 31.12.2017

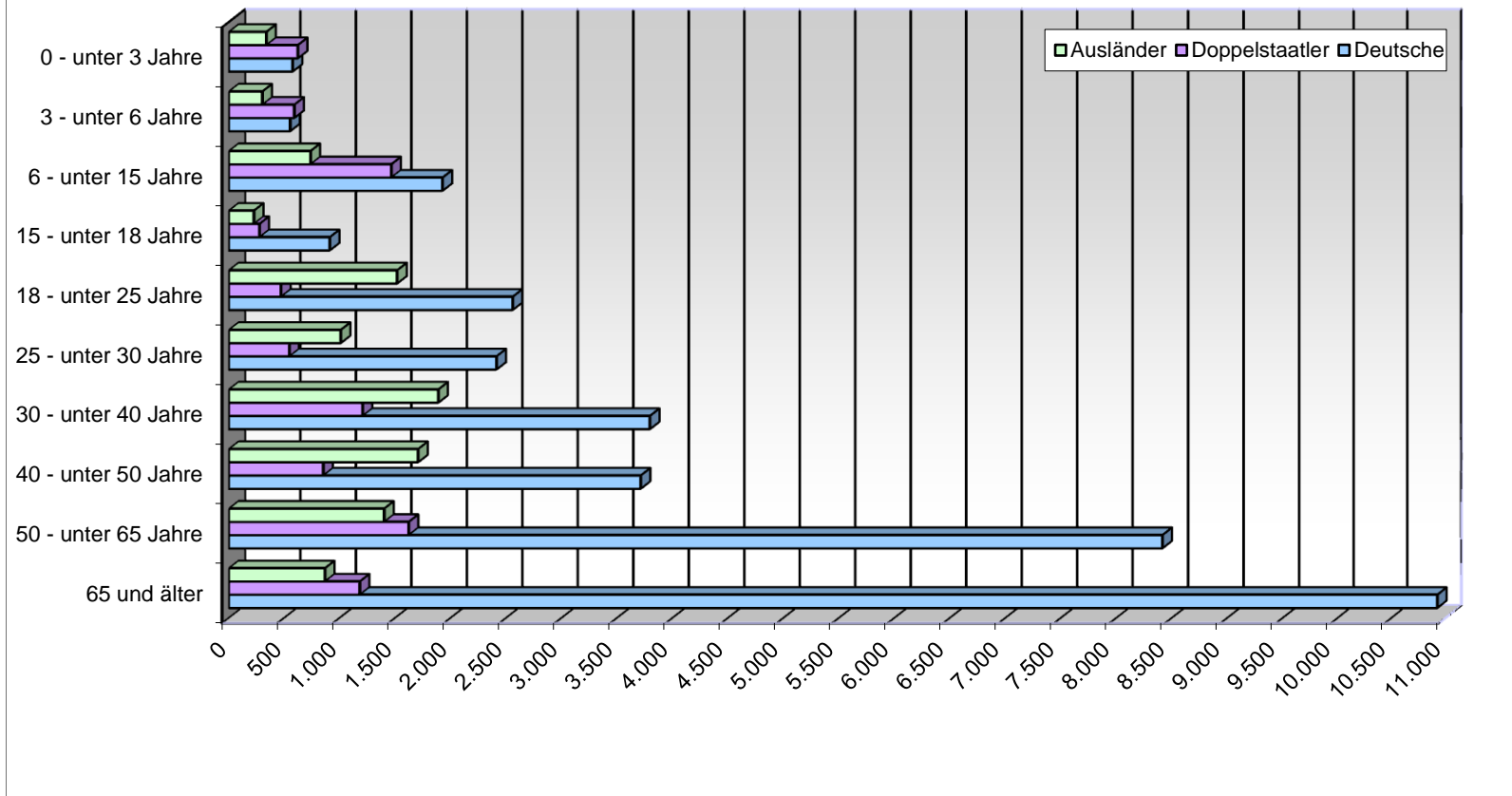
54.563

Doppelstaatler

Bevölkerung der Stadt Schweinfurt am 31.12.2017



Altersstruktur der Stadt Schweinfurt am 31.12.2017



Bevölkerungsstruktur - Deutsche ohne Doppelstaatler (Stand: 31.12.2017)

Kleinräumige Gliederung	ges	% zur Bevölk. im Stadtteil	0 - unter 3 Jahre			3 - unter 6 Jahre			6 - unter 15 Jahre			15 - unter 18 Jahre			18 - unter 25 Jahre			25 - unter 30 Jahre			30 - unter 40 Jahre			40 - unter 50 Jahre			50 - unter 65 Jahre			65 und älter		
			m	w	ges	m	w	ges	m	w	ges	m	w	ges	m	w	ges	m	w	ges	m	w	ges	m	w	ges	m	w	ges	m	w	ges
			11 Altstadt	1.869	73,9%	16	21	37	12	15	27	39	32	71	15	18	33	64	59	123	81	67	148	144	101	245	110	102	212	222	217	439
12 Innenstadt West	2.213	51,6%	12	16	28	22	-2	20	35	40	75	28	15	43	88	131	219	131	99	230	183	141	324	94	92	186	220	188	408	248	432	680
13 Innenstadt Nord	2.583	64,7%	18	31	49	38	23	61	68	56	124	19	36	55	129	126	255	140	119	259	189	176	365	120	133	253	262	278	540	239	383	622
21 Bergl	5.075	55,4%	47	29	76	35	34	69	117	143	260	75	67	142	192	172	364	158	161	319	253	202	455	262	231	493	572	590	1.162	684	1.051	1.735
22 Musikerviertel	1.731	55,8%	19	15	34	5	5	10	52	38	90	24	24	48	115	74	189	117	80	197	124	100	224	117	91	208	182	166	348	155	228	383
31 Nordwestl. Stadtteil	2.077	62,7%	27	10	37	8	16	24	73	71	144	34	37	71	93	84	177	80	73	153	115	93	208	118	110	228	232	257	489	204	342	546
32 Gartenstadt	2.330	83,6%	22	28	50	30	19	49	80	60	140	32	28	60	78	72	150	70	77	147	133	124	257	142	124	266	272	291	563	292	356	648
33 Nördlicher Stadtteil	2.150	71,1%	20	13	33	18	23	41	63	66	129	28	31	59	60	61	121	80	72	152	100	106	206	97	96	193	228	221	449	267	500	767
34 Haardt	1.277	71,8%	11	7	18	8	10	18	32	35	67	20	7	27	32	31	63	24	23	47	69	48	117	61	75	136	168	162	330	196	258	454
35 Eselshöhe	2.072	80,9%	28	17	45	29	18	47	81	78	159	44	24	68	55	80	135	70	44	114	134	128	262	119	112	231	303	342	645	188	178	366
41 Hochfeld-Steinberg	4.072	79,4%	34	33	67	26	33	59	130	136	266	64	52	116	107	122	229	92	114	206	169	164	333	222	230	452	470	537	1.007	549	788	1.337
42 Nordöstl. Stadtteil	2.209	80,8%	15	25	40	16	12	28	55	50	105	25	19	44	58	53	111	52	39	91	101	79	180	101	121	222	252	279	531	339	518	857
43 Deutschhof Süd	1.254	67,6%	8	6	14	5	11	16	34	33	67	17	15	32	31	30	61	22	29	51	50	48	98	56	37	93	110	144	254	262	306	568
44 Deutschhof Mitte	855	58,8%	4	7	11	3	-1	2	30	35	65	18	8	26	18	31	49	17	10	27	42	29	71	30	46	76	90	102	192	156	180	336
45 Deutschhof Ost	603	62,7%	5	-1	4	4	5	9	16	15	31	11	4	15	10	15	25	11	8	19	16	29	45	27	15	42	62	65	127	125	161	286
46 Deutschhof Nord	768	79,8%	8	10	18	6	7	13	28	19	47	5	3	8	23	13	36	13	22	35	43	44	87	34	28	62	96	110	206	117	139	256
47 Deutschhof-Zeilbaum	666	84,9%	4	7	11	8	0	8	55	43	98	26	26	52	30	25	55	9	6	15	26	37	63	69	81	150	77	64	141	29	44	73
51 Schweinfurt-Süd	199	81,6%	0	-1	-1	0	1	1	1	1	2	0	0	0	2	4	6	2	-1	1	4	7	11	5	9	14	25	23	48	34	83	117
52 SW-Süd-Hafen	6	27,3%	0	0	0	0	0	0	0	0	0	0	0	0	1	0	1	0	0	0	0	0	0	0	0	0	2	1	3	2	0	2
53 SW-Baggersee	0	0,0%	0	0	0	0	0	0	0	0	0	0	0	0	0	0	0	0	0	0	0	0	0	0	0	0	0	0	0	0	0	0
54 Maintal	2	100,0%	0	0	0	0	0	0	0	0	0	0	0	0	0	0	0	0	0	0	0	0	0	0	1	1	1	0	1	0	0	0
61 Oberndorf-Süd	883	77,8%	10	8	18	5	6	11	20	18	38	12	11	23	32	36	68	34	29	63	60	39	99	54	51	105	122	125	247	98	113	211
62 Oberndorf-Mitte	903	68,1%	17	5	22	6	7	13	24	39	63	10	14	24	32	36	68	37	25	62	66	68	134	62	43	105	118	106	224	83	105	188
nicht zuzuordnen	-28	-59,6%	-16	-21	-37	9	17	26	-46	-70	-116	-27	-10	-37	31	21	52	39	36	75	13	-3	10	-6	-11	-17	25	33	58	-12	-30	-42
Summe	35.769	67,2%	309	265	574	293	259	552	987	938	1.925	480	429	909	1.281	1.276	2.557	1.279	1.132	2.411	2.034	1.760	3.794	1.894	1.817	3.711	4.111	4.301	8.412	4.459	6.465	10.924

Kleinräumige Gliederung	Bevölkerung der Stadt Schweinfurt am 31.12.2017															
	Deutsche (ohne Doppelstaatler)				Doppelstaatler (auch Spätaussiedler)				Ausländer				Gesamt			
	männlich	weiblich	gesamt	Veränderung zum Vorjahr	männlich	weiblich	gesamt	Veränderung zum Vorjahr	männlich	weiblich	gesamt	Veränderung zum Vorjahr	männlich	weiblich	gesamt	Veränderung zum Vorjahr
11 Altstadt	907	962	1.869	18	82	96	178	0	374	271	645	114	1.363	1.329	2.692	132
12 Innenstadt West	1.061	1.152	2.213	-122	333	355	688	0	812	710	1.522	108	2.206	2.217	4.423	-14
13 Innenstadt Nord	1.222	1.361	2.583	33	254	261	515	0	566	497	1.063	68	2.042	2.119	4.161	101
21 Bergl	2.395	2.680	5.075	-28	1.030	1.146	2.176	0	969	943	1.912	114	4.394	4.769	9.163	86
22 Musikerviertel	910	821	1.731	-68	298	333	631	0	454	383	837	115	1.662	1.537	3.199	47
31 Nordwestl. Stadtteil	984	1.093	2.077	-81	256	283	539	0	844	460	1.304	365	2.084	1.836	3.920	284
32 Gartenstadt	1.151	1.179	2.330	-12	136	142	278	0	137	121	258	38	1.424	1.442	2.866	26
33 Nördlicher Stadtteil	961	1.189	2.150	-4	254	241	495	0	231	219	450	45	1.446	1.649	3.095	41
34 Haardt	621	656	1.277	-20	148	170	318	0	86	92	178	33	855	918	1.773	13
35 Eselshöhe	1.051	1.021	2.072	-13	178	186	364	0	63	65	128	-3	1.292	1.272	2.564	-16
41 Hochfeld-Steinberg	1.863	2.209	4.072	-64	246	274	520	0	263	238	501	71	2.372	2.721	5.093	7
42 Nordöstl. Stadtteil	1.014	1.195	2.209	-42	115	122	237	0	111	102	213	-38	1.240	1.419	2.659	-80
43 Deutschhof Süd	595	659	1.254	6	233	248	481	0	58	75	133	19	886	982	1.868	25
44 Deutschhof Mitte	408	447	855	-34	195	219	414	0	90	87	177	10	693	753	1.446	-24
45 Deutschhof Ost	287	316	603	-24	119	114	233	0	44	44	88	17	450	474	924	-7
46 Deutschhof Nord	373	395	768	-3	63	73	136	0	39	30	69	9	475	498	973	6
47 Deutschhof Zeilbaum	333	333	666	0	43	45	88	0	8	13	21	-3	384	391	775	-3
51 Schweinfurt-Süd	73	126	199	-15	9	11	20	0	13	7	20	0	95	144	239	-15
52 Schweinfurt-Süd-Hafen	5	1	6	-3	0	0	0	0	2	0	2	0	7	1	8	-3
53 SW-Baggersee Umgem.	0	0	0	0	0	0	0	0	2	2	4	0	2	2	4	0
54 Maintal	1	1	2	0	0	0	0	0	0	0	0	0	1	1	2	0
61 Oberndorf-Süd	447	436	883	-4	66	45	111	0	79	73	152	23	592	554	1.146	19
62 Oberndorf-Mitte	455	448	903	-17	106	77	183	0	146	129	275	43	707	654	1.361	26
	17.117	18.680	35.797	-497	4.164	4.441	8.605	0	5.391	4.561	9.952	1148	26.672	27.682	54.354	651
nicht zuzuordnen	10	-38	-28	-142	81	130	211	194	15	11	26	11	106	103	209	63
Summe	17.127	18.642	35.769	-639	4.245	4.571	8.816	194	5.406	4.572	9.978	1159	26.778	27.785	54.563	714