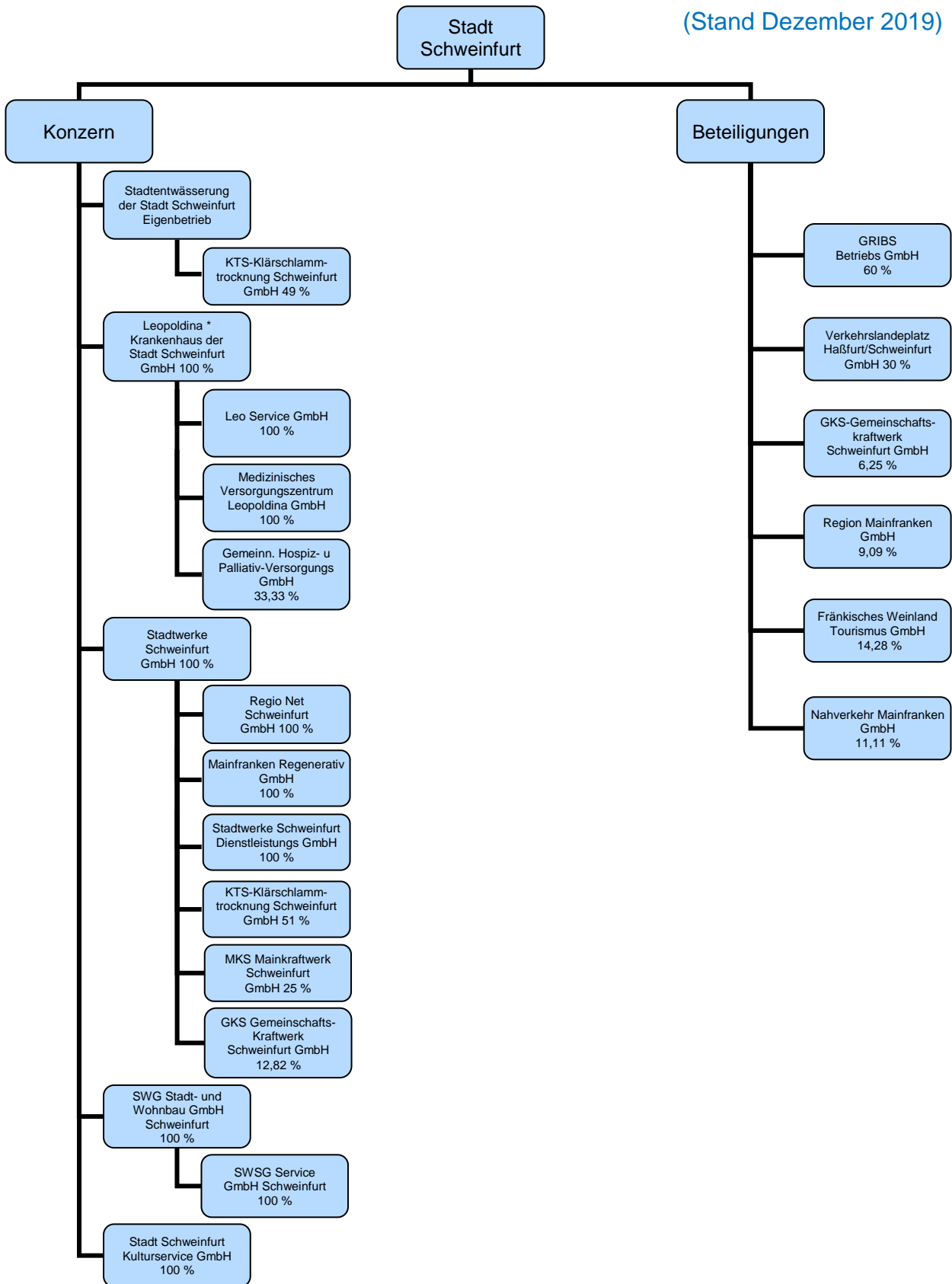


## II. Organigramm des Konzerns und der Beteiligungen der Stadt Schweinfurt

(Stand Dezember 2019)



\*Das Leopoldina Krankenhaus der Stadt Schweinfurt GmbH ist Mitglied im Zweckverband Berufsfachschule für Krankenpflege und Kinderkrankenpflege Haßfurt/ Schweinfurt.