



FRIEDERIKE-SCHÄFER-HEIM



Liebe Mitbürgerinnen und Mitbürger,

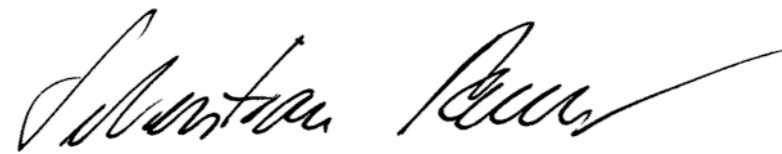
dank der vorausschauenden Planung vieler Organisationen und Einrichtungen verfügen wir in Schweinfurt über ein beachtliches Angebot gut ausgestatteter Pflegeheime. Qualifiziertes und engagiertes Personal sorgt dafür, dass sich die Bewohner in den jeweiligen Einrichtungen wohl fühlen..

Es ist mir ein wichtiges Anliegen, dass es in unserer Stadt immer ein bedarfsgerechtes und bezahlbares Angebot für unsere Seniorinnen und Senioren gibt.

Mit dem Friederike-Schäfer-Heim leisten die Hospitalstiftung und die Stadt Schweinfurt ihren Beitrag zur Pflege und Versorgung alter Menschen. Zum attraktiven Angebot des Friederike-Schäfer-Heimes gehören 55 Einzel- und 36 Doppelzimmer. Das Heim strahlt mit seinem freundlichen Ambiente und dem idyllischen Innenhof eine behagliche Atmosphäre aus.

Neben der pflegerischen Betreuung wird großer Wert auf Aktivierung gelegt. Für an Demenz Erkrankte besteht ein spezielles Betreuungs- und Beschäftigungsangebot. Alle Veranstaltungen sind auf die sozialen und kulturellen Bedürfnisse unserer Seniorinnen und Senioren abgestimmt und vermitteln Lebensqualität im fortgeschrittenen Alter. Die günstige Innenstadtlage des Friederike-Schäfer-Heimes ermöglicht die Teilnahme am bunten Stadtgeschehen.

Seien Sie uns willkommen! Wir kümmern uns um Sie.



Oberbürgermeister



FRIEDERIKE-SCHÄFER-HEIM

Wir betreuen und pflegen Sie nach Ihren Gewohnheiten.

- Grund- und Behandlungspflege
- Aktivierung durch tagesstrukturierende Maßnahmen, wie z. B. Gymnastik, Gedächtnistraining, Gerontogruppe
- Qualifiziertes, freundliches und hilfsbereites Personal
- Seelischer Beistand
- Mithilfe bei der Kostenregelung
- Unterstützung durch ehrenamtliche Helferinnen



WOHNEN & PFLEGE

im Zentrum von Schweinfurt



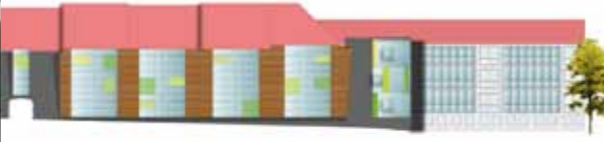
FRIEDERIKE-SCHÄFER-HEIM



Wir unterstützen und fördern Sie,
gehen auf Ihre Wünsche ein.

- Erhalt der Selbstverantwortung
- Erhalt und Verbesserung Ihrer körperlichen und geistigen Fähigkeiten
- Stärken der Eigeninitiative
- Aktivieren von Körper, Geist und Seele
- Motivieren durch Teilnahme an Gemeinschaftsveranstaltungen
- Fördern der Gemeinschaftspflege
- Mitwirken beim Basteln oder bei hauswirtschaftlichen Tätigkeiten
- Unterstützung bei Alltagsaktivitäten



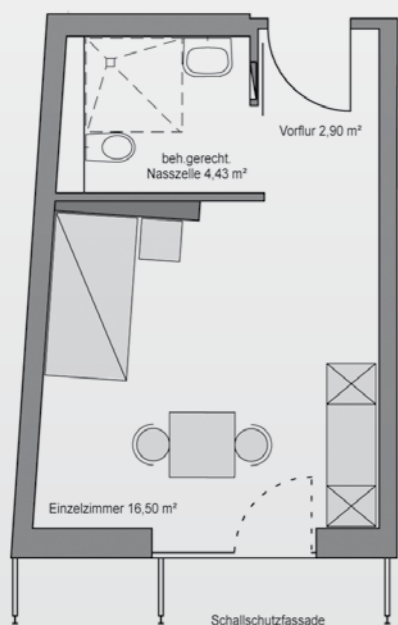


Leben in gemütlicher Atmosphäre mitten in der Stadt.

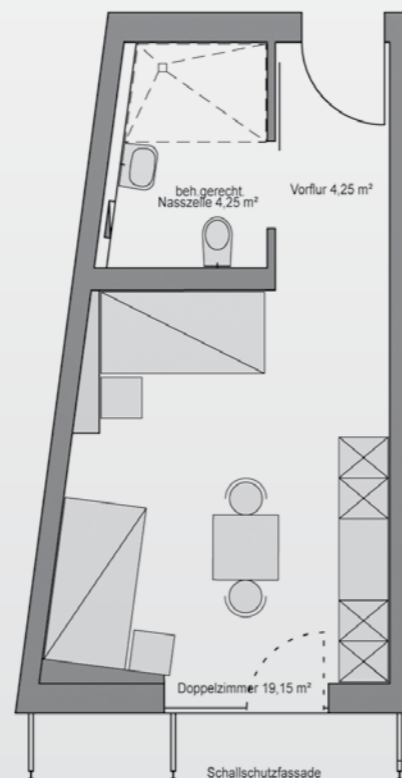
127 Pflegeplätze in 55 Einzel- und 36 Doppelzimmern mit Nasszelle, TV-Radio, Telefonanschluss und Notrufschalter. Die Zimmer sind zum Teil mit einem Balkon oder Wintergarten ausgestattet.

- Freundliche, funktionelle Möblierung; ergänzende Eigenmöblierung möglich
- Sonniger, begrünter Innenhof und ruhige schattige Gartenanlage
- Zimmer zur Straßenseite sind schallgeschützt

Grundriss Einzelzimmer



Grundriss Doppelzimmer



Für uns spricht

- Zentrale Lage
- Freundliche, gemütlich eingerichtete Zimmer
- Hauseigene Küche
- Betreuung rund um die Uhr
- Hohes Qualitätsniveau
- Fachliche Betreuung demenzkranker Bewohner
- Soziale Betreuung in einem familiären Umfeld
- Beschäftigungsangebote: Gymnastik, Gedächtnistraining, jahreszeitliche Feste etc.
- Breit gefächertes, der Jahreszeit angepasstes Freizeitangebot
- Freie Arztwahl



Seniorengerechtes Wohnen, Fischerrain 35

Ihr neues Zuhause in der Innenstadt.

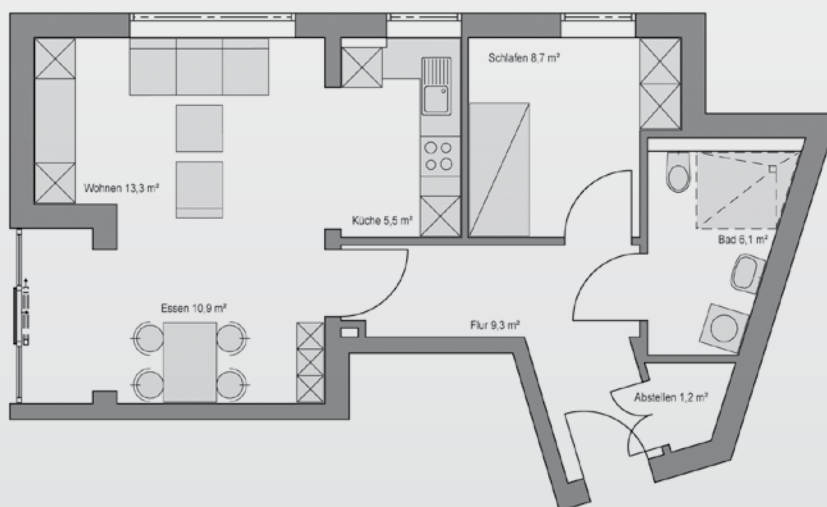
● Im Bedarfsfall:

- Anrecht auf den nächsten freien Heimplatz
- Leisten von Erster Hilfe durch das Pflegepersonal

● Auf Wunsch:

- Anbindung an die Dienste des Friederike-Schäfer-Heimes gegen kostendeckende Bezahlung, z. B.
- Teilnahme an der Frühstücks-, Mittags- oder Abendverpflegung im Speisesaal
- Teilnahme an tagesstrukturierenden Maßnahmen, Gedächtnistraining, geselligen oder kulturellen Veranstaltungen
- Teilnahme am zentralen Wäschedienst

Die 50 -55 qm großen Wohnungen sind seniorengerecht eingerichtet und barrierefrei



Sprechen Sie mit uns:

Friederike-Schäfer-Heim • Judengasse 25 • 97421 Schweinfurt
Tel. 09721 / 51 3931 • Fax 09721 51 3903 • info@fsh-schweinfurt.de
www.fsh-schweinfurt.de

